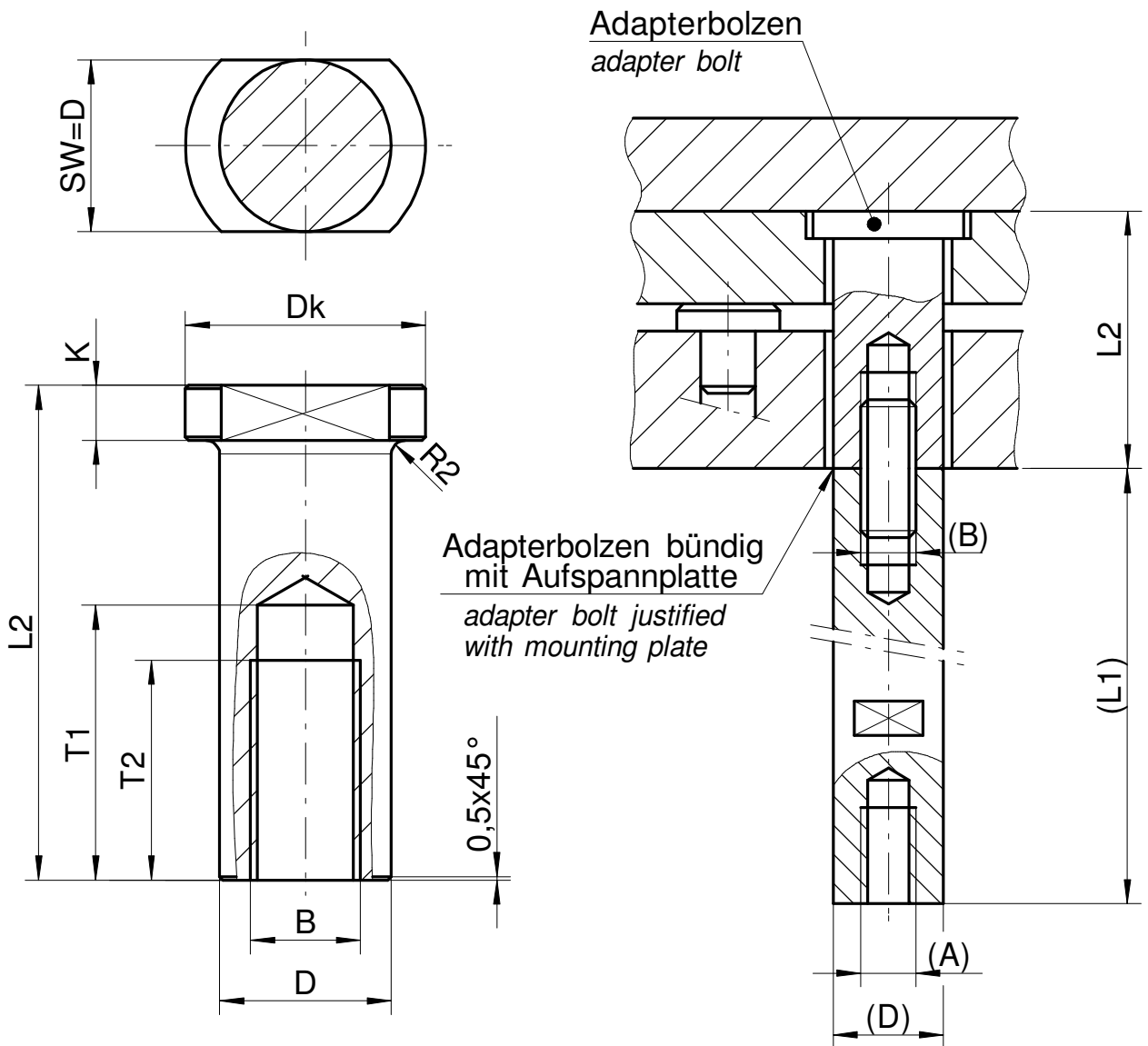




Adapterbolzen *adapter bolt*

Werknorm company standard	Normgruppe norm group
WN-M002	
M=Maschinenzubehör machine equipment	



Maschinentyp <i>machine type</i>	Dk	K	L2	D	A / B	T1	T2
P130/1	Ø28	8	nach Formabmessung <i>addicted to mould dimension</i>	Ø20	M10	30	20
P200	Ø35	8		Ø25	M12	36	24
H230/1				Ø25	M16	48	32
H250B ; H34D	Ø35	10		Ø35	M20/M24	72	48
H400B				Ø30	M16	48	32
H630B; H800B	Ø50	12		Ø35	M20/M24	72	48
FRECH 60/80	Ø42	10		Ø30	M16	48	32

3. Änderung:					
2. Änderung:	28.08.2009	Abmessungen der H800 w. bei H400; Anschlussgewinde "A" u. "B" unterschiedl.			
1. Änderung:	01.11.2005	H250B und H34B: "K" war 8; "B" war M12			<i>Thielke</i>
Erstausgabe	Datum 01.08.05	Bearbeitet: <i>Thielke</i>	Gesehen: <i>Schneider</i>	Geprüft:	Name Änderung